



Kontréma Česluova ekspedicēju piēšinis. Popierios, tušos. Iš L. Bukauskē rinkēnē



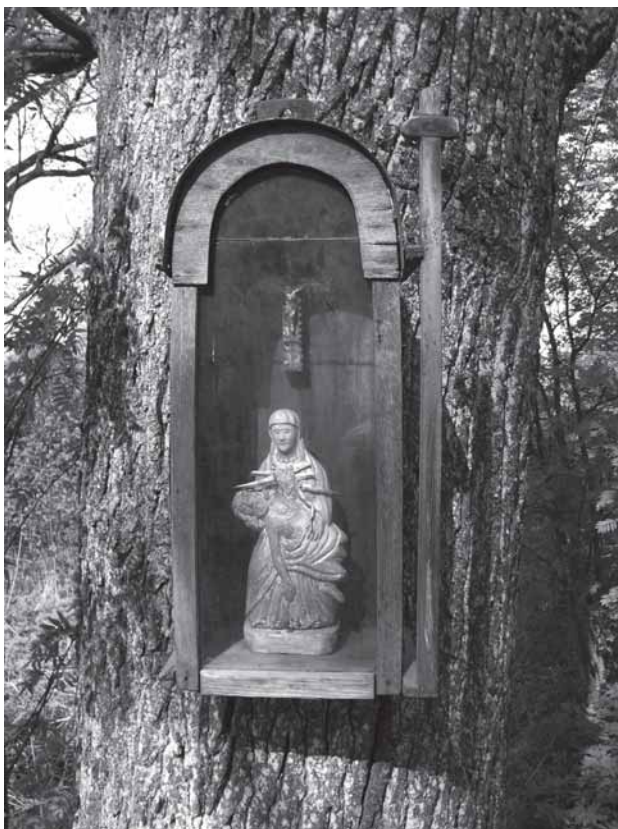
Skulptūra „Šv. Ontuons” (skulptūra iš Žutautū kaima) ēr anuos fragmentā



KELMĒS KRAŠTA LIAUDĒS SKULPTŪRAS

IŠ BUKAUSKĒ LINA RINKĒNĒ
Portēgrapējēs Bukauskē Lina

Dešēnie – skulptūrēlē iš L. Bukauskē suodības (Šaukienu seniūnējē), XX omžios.



Skulptūra „Šv. Kazēmiērs” iš Žutautū kaima Budrē suodības



Portēgrapējuos (iš kairies): „Nukrižioutāsis”. XIX omžiaus skulptūrēlē, atrasta 1996 m. sodegosiuo suodībuo (Eišbēs mēška prieigās); skulptūra „Šv. Kazēmiērs” (skulptūra iš Žutautū kaima) ēr anuos fragmentās